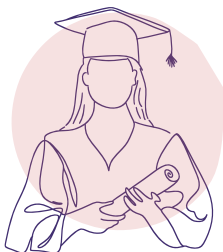




sciences avec  
& pour la société

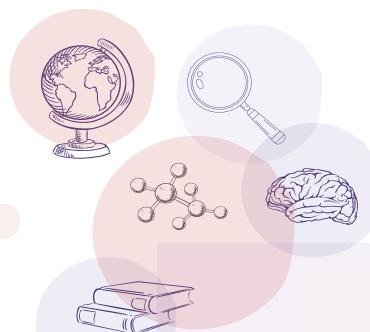


# MeFILYA



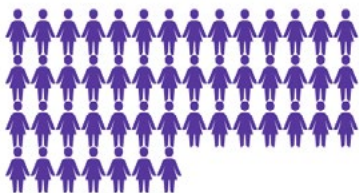
**Mentorat  
des Filles au LYcée**

**ST université  
de TOURS**



## Contexte

### 1 - Élèves n'ayant choisi aucun enseignement de spécialité scientifique à la rentrée 2022



\*source: MENJ-Depp.  
Champ : France, établissements relevant du MENJ, enseignement public et privé, y compris hors contrat.

#### Pour en savoir plus

- Article *The Conversation*
- Rapport du Ministère de l'Éducation Nationale et de la Jeunesse
- Haut Conseil à l'Égalité entre les Femmes et les Hommes

## Objectif du dispositif

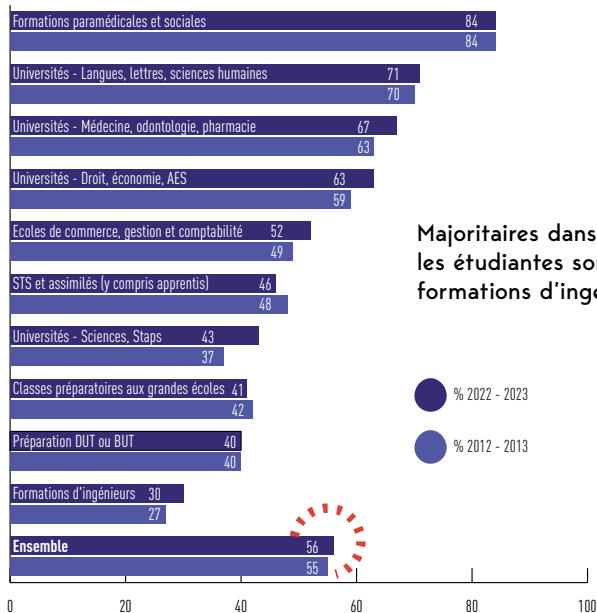
Des **étudiantes-mentores** s'engagent auprès d'une ou plusieurs lycéennes à leur faire découvrir leur parcours académique pour les encourager à s'engager dans la poursuite d'études supérieures.

## Attendus du dispositif

Le mentorat MeFILYA consiste à organiser :

- des **RENCONTRES-DISCUSSIONS** autour des choix d'orientation et des projets professionnels des mentorées. La mentore partage son expérience passée de lycéenne, retrace son parcours jusqu'à son quotidien d'étudiante et les possibilités d'avenir professionnel/personnel qui en découlent. Ces **temps d'écoute et de conseils** apporteront un soutien en cas de difficultés dans le parcours scolaire des mentorées qui peuvent être liées, par exemple, à l'impact des stéréotypes de genre ou de l'autocensure.
- des **INVITATIONS À ASSISTER À DES ÉVÈNEMENTS SAPS** qui donnent à voir la science accessible et attractive telle que faite à l'université, sous des formats académiques, ludiques, artistiques... Par exemple : Ma Thèse en BD, la Fête de la Science, DéTours des Sciences, les Impromptus Scientifiques, Ma Thèse en 180 secondes...

### 2- Part des femmes dans les principales formations d'enseignement supérieur en 2012-2013 et 2022-2023



Majoritaires dans l'enseignement supérieur, les étudiantes sont minoritaires dans les formations d'ingénieurs.

● % 2022 - 2023  
● % 2012 - 2013



## Évènements SAPS

**Ma Thèse en BD** : 1 planche BD réalisée par des bédésistes professionnels met en images le quotidien et les recherches de doctorant.es

**Ma Thèse en 180 secondes** : Un.e étudiant.e présente en 3 minutes ses travaux de thèse de façon accessible à tous publics

**Fête de la Science** : Évènement national annuel permettant la rencontre du grand public avec les scientifiques de toutes disciplines

**déTours des Sciences** : Journée annuelle de conférences-débats ouverte au grand public sur une thématique sociétale

**Impromptus Scientifiques** : Conférences théâtralisées présentant les travaux d'un.e chercheur.se

## Engagements de la Mentore

- ✓ Les rencontres-discussions se tiennent dans un lieu académique : établissement scolaire ou site universitaire
- ✓ 4 rencontres-discussions (minimum) dont au moins 1 invitation à un évènement SAPS

## Engagement de la Mentorée

- ✓ Prévenir en cas de désistement

## Engagements du Pôle SAPS

Le Pôle SAPS assure un encadrement des mentores suivant ces jalons :

- ✓ 1 séance de rencontre avec la tutrice (personnel universitaire) pour présenter le dispositif et ses attendus
- ✓ des points d'étape mensuels avec présentation/discussion du carnet de bord des actions/rencontres réalisées
- ✓ 1 séance finale de bilan









# MeFILYA

Mentorat  
des Filles au LYcée

Dispositif proposé par le Pôle SAPS  
de l'Université de Tours



Pour plus d'informations  
[saps@univ-tours.fr](mailto:saps@univ-tours.fr)  
[saps.univ-tours.fr](http://saps.univ-tours.fr)

Pôle SAPS - Université de Tours  
Site du Plat d'étain - Bâtiment A, 1<sup>er</sup> étage, bureau A1180  
60, rue du Plat d'Étain - 37000 Tours  
02 47 36 78 79